

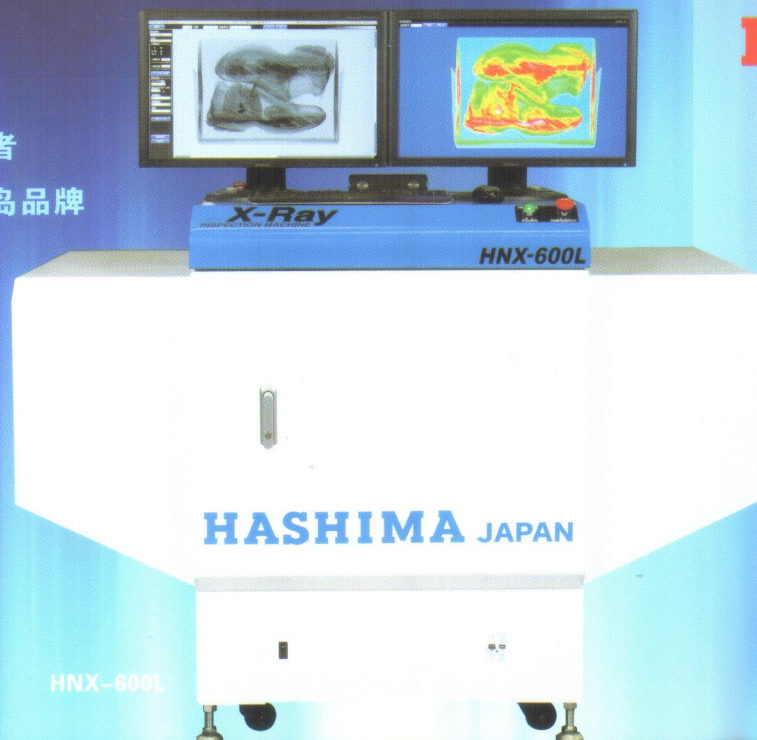
二方向照射型 (W型)

多系列, 另有L型

检针及机械制造的先驱者

信赖与成果相结合的羽岛品牌

HASHIMA



羽岛X射线异物检测装置

X-Ray

INSPECTION MACHINE

一方向 双画面 **HNX-500/600**

二方向 双画面 **HNX-500W/600W**

L型 双画面 **HNX-600L**



HNX-600W

揖斐モデル

MADE IN JAPAN

一方向
双画面

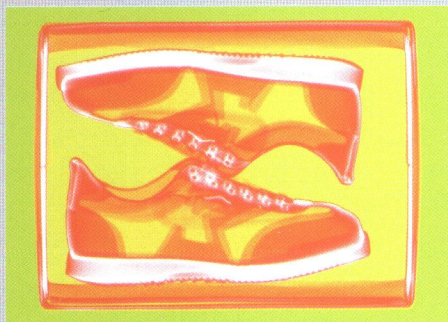
HNX-500/600

二方向
双画面

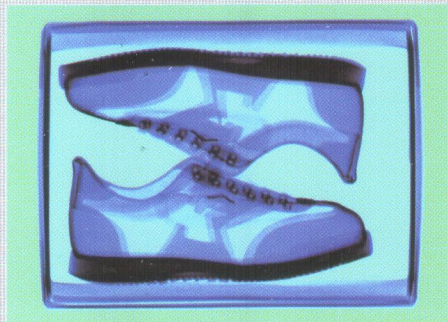
HNX-500W/600W

全彩色显示

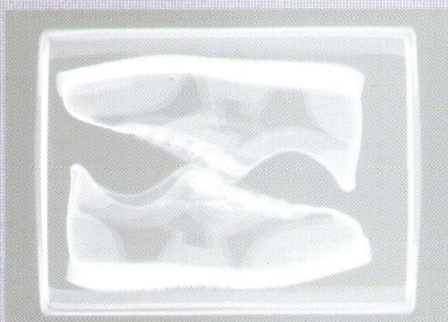
采用全彩色检测画面，易于发现异物。



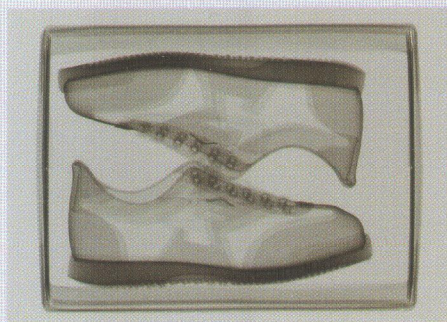
彩色显示的鞋



彩色反转的鞋



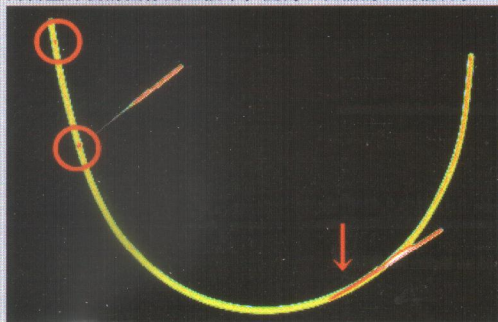
白黑显示的鞋



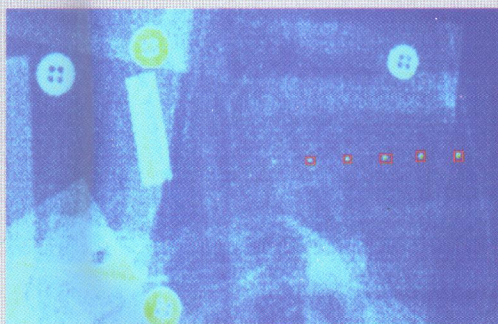
黑白显示的鞋

重叠影像处理

一直以来，与文胸中钢丝重叠的异物等较难检测，本机采用自主开发的图像处理技术，提高了机器的识别能力。



简单异物自动判定



标准配备简单异物自动判定功能。判定为异物的地方以红色外框标注，结合图像以及报警音告知作业人员。

■ 各种显示器

标准：24英寸，分辨率1920x1200
标准型号外其他分辨率1920x1200、1920x1080
可对应任意尺寸显示器

■ 显示器机身安装套件

将显示器、键盘安装于机身，需要操作时使用。

可变更的适合安装环境的配置

HNX-600W

■ 大型液晶

本机2处配置有大型液晶，检测装置工作状态一目了然。

■ 自动输送装置

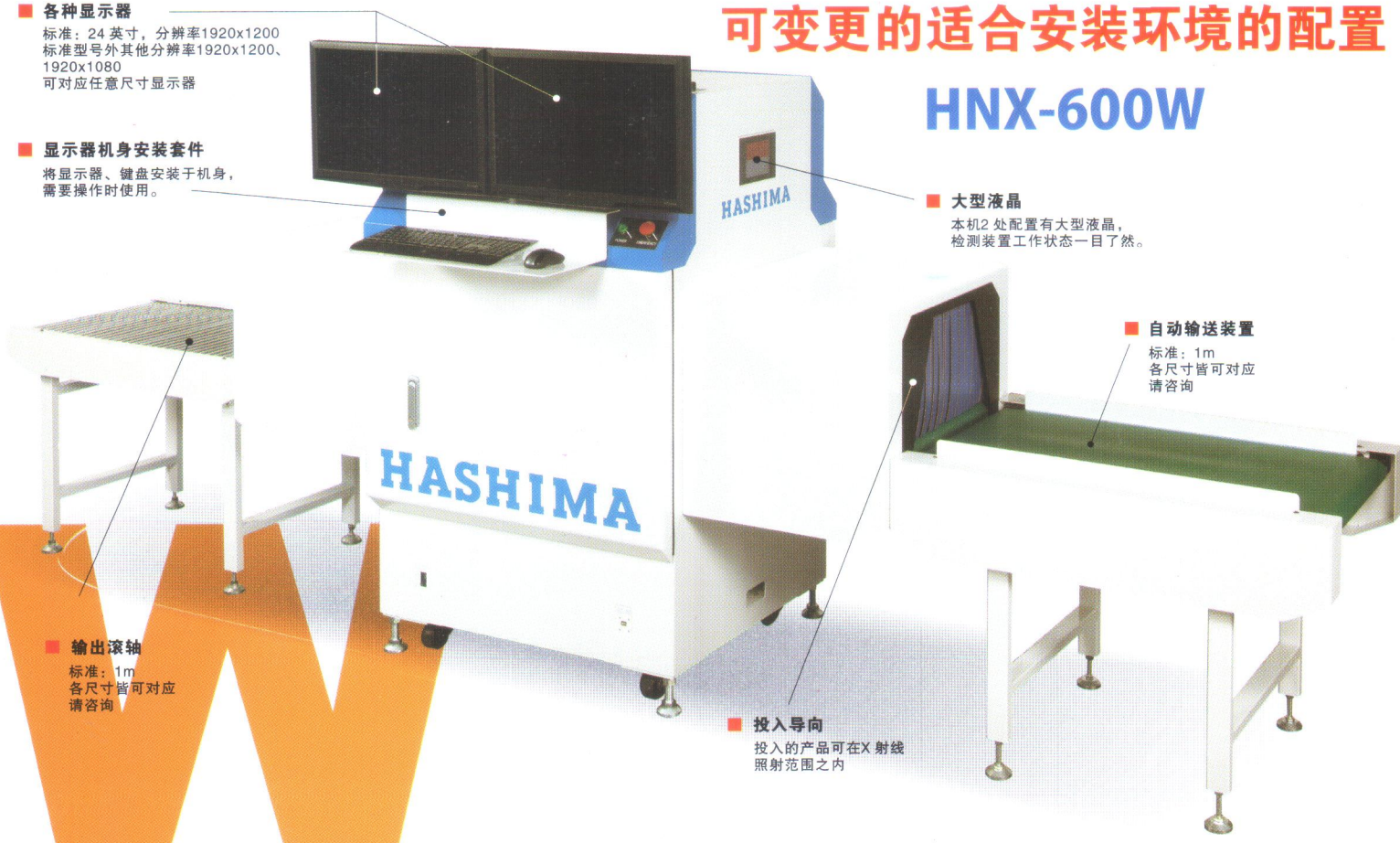
标准：1m
各尺寸皆可对应
请咨询

■ 输出滚轴

标准：1m
各尺寸皆可对应
请咨询

■ 投入导向

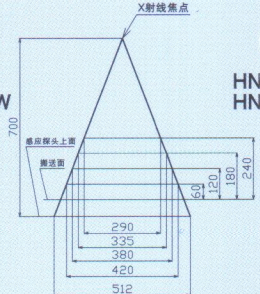
投入的产品可在X射线照射范围之内



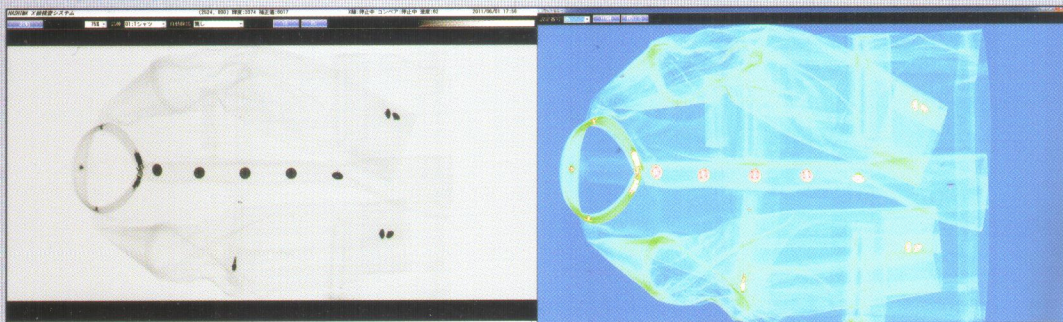
标准配备双显示器。 彩色画面设定、定点放大等同时显示。 检测工作更加精准。

检查范围

HNX-500
HNX-500W



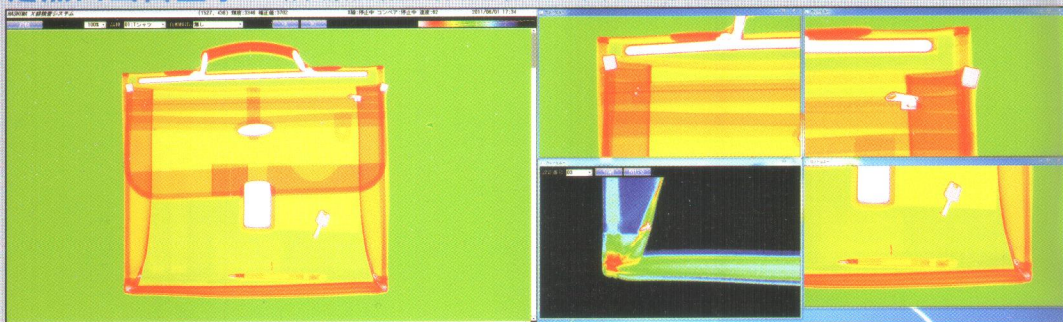
双画面显示 使用标准配备的双显示器，左右图像区分显示。



校服黑白图像

校服彩色图像

定点四画面显示 细小的附属品及异物容易混入的部分可进行定点放大操作，检测工作细致可靠。

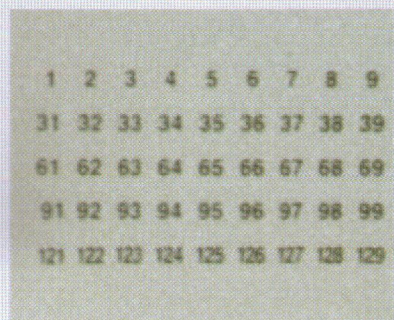


箱包彩色图像

箱包定点放大四画面

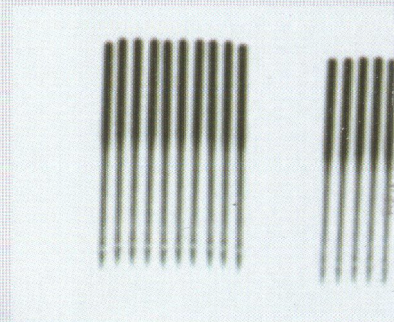
边缘突出功能

长时间观测成像
边缘突出功能X



高精细画面

采用高分辨率X射



缝纫机针DB1#14 (左

特点

■ 二方向照射 (W型)

二方向照射 (25°)，形成有角度的2张照片，有效的发现隐藏于鞋子、箱包等其中的异物。一次操作，同时二方向照射，不会影响生产效率。

■ 全自动操作环境

从初期调整 (校准)、试验检查、到关闭电源，X射线设备复杂的操作全部自动运行。

■ 高精度感应器

采用高精度X射线线型感应器、300μm (测微器) 的异物可进行成像。(注意：以SUS球为基准，根据材质的不同，存在无法得到清晰画面的可能)。

■ 超高速微处理器

为实现大容量X射线成像画面高速处理的能力，本机配备了64位超高速CPU (Core i7) 及大容量8GB内存，实现了2倍以上的处理能力。为进一步提升性能今后若有变更，将不另行通知。

■ 双重显示器

标准配备双重显示器，包含不同画面设定、定点放大等总计6重画面可同时进行显示及进行检测作业。

■ 全彩色显示

采用全彩色检测图像，异物容易发现。

■ 可变速摄像

对于相对应的产品，选择高速·标准·低速 (高精度) 3档位速度进行摄像。

■ 储存功能

可对不同产品、X射线强度、图像设定、有无自动检出、输送速度、摄像范围等设定条件及图像保管等的储存。(30品种)

■ 可追踪性

可对所有图像进行保存，同时可使用标签打印机标示其编号。可使用彩色打印机将图片打印成彩色图片，或使用网络将图片传送到其他地方。

■ 简易尺寸测定

可通过X射线成像画面简单测算2点间的长度。(皮带面)

■ 简易自动判定

为尽量减少观测遗漏的异物，采用X射线图像辅助检索功能。(不能保证100%检出)

■ 多语种选择

考虑到国外的使用者，本机标准配备中文、英文、日文界面。其他语种也可对应。

■ 注重安全的设计

为防止操作者不注意暴露在射线下的危险，本机设置了多种安全对策。

■ 大型LCD显示工作状态

基本显示器以外，本机侧面采用大型液晶显示屏，X射线装置状态、可否投入等一目了然。

■ X射线保护功能

本机配备了自动热机、自动冷却功能，避免了开关机时对机器的负荷。另外，可根据状况自动调整X射线输出，从而延长了X射线灯管的寿命。

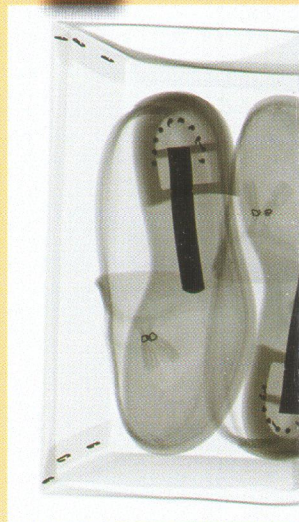
■ 可左右投入

可根据设置状况，调整左或右方向投入产品。(需要设置变更)

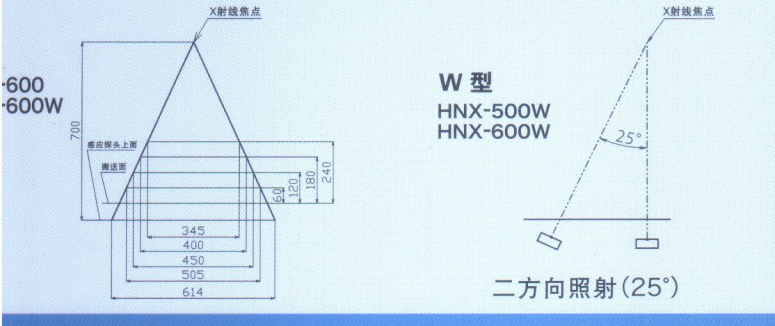
■ 环保节能功能

可自动检测运行状况，控制电力的消耗。

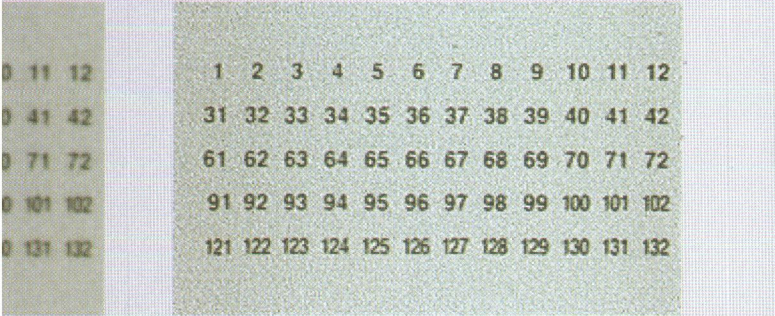
二方
有效



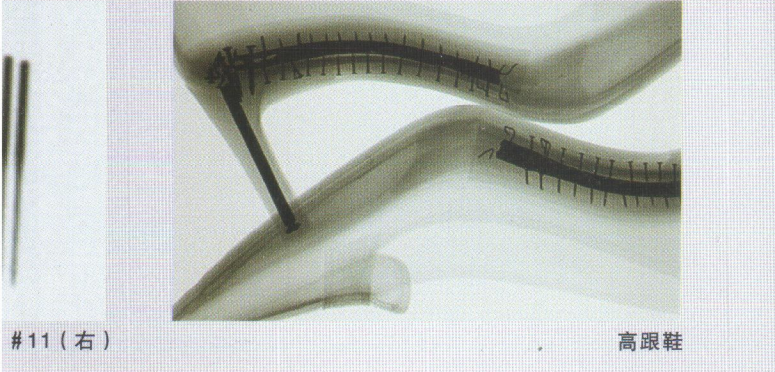
选配



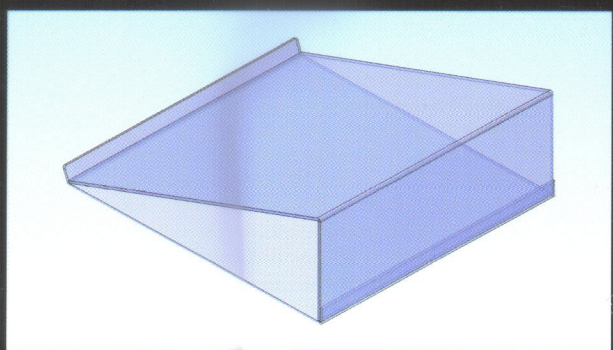
模糊画面，容易引起眼疲劳及注意力下降。
射线成像画面清晰，为操作者提供柔和的图像。



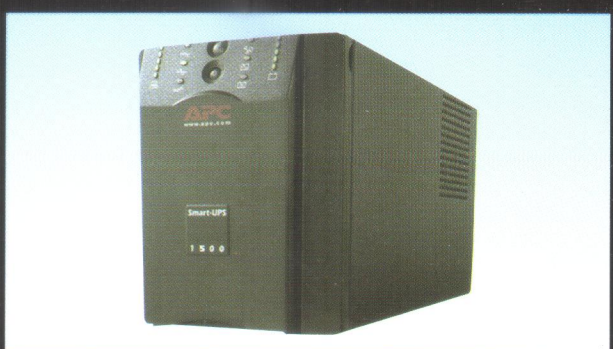
无边缘突出
感应器，可分辨针眼、针尖、钉尖。图像鲜明，检测工作简单易行。



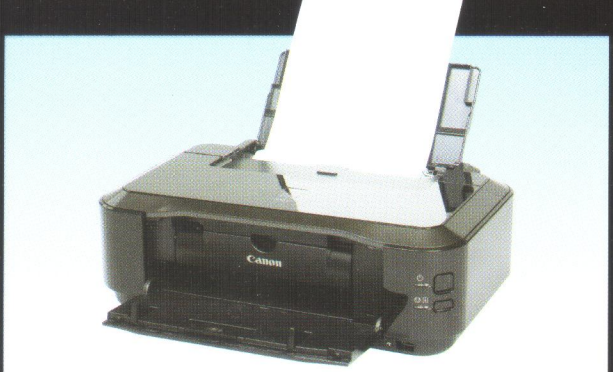
■ 标签打印机
适用于检品的信息追溯



■ 各种传送托盘
以一定的角度将产品传送。尺寸、角度请咨询。



■ 不间断电源 (UPS)
电源故障 (突然停电) 时，会对X射线发射源、电脑等造成损坏。推荐使用不间断电源 (UPS)。



■ 彩色打印机
需要打印图片时，可利用Windows7 (64位版) 操作打印

- 敝司承接
- 客户自备

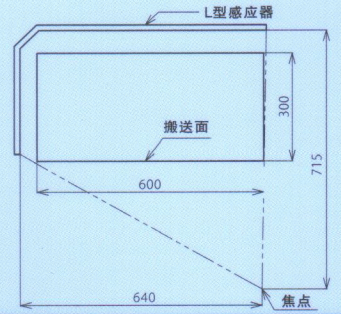
方向照射(W型)

照射(25°)，形成有角度照片，
发现隐藏异物。

广范围检出便利型，L型新登场。

■ 检查范围

HNX-600L

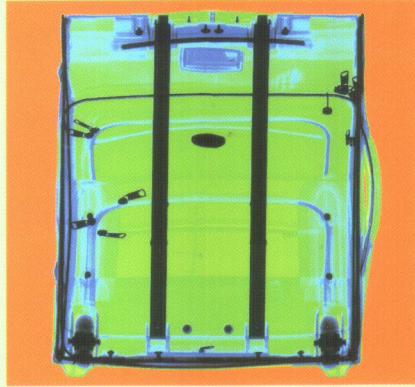


L型
双画面

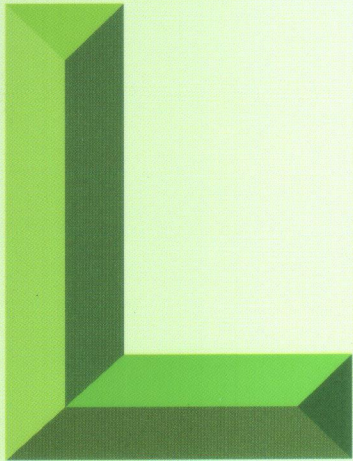
HNX-600L

全彩色显示

全彩色检测画面，易于发现异物。



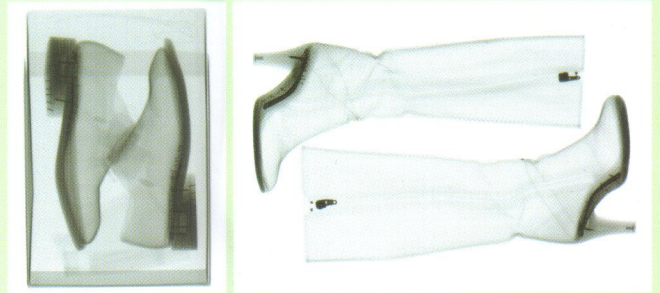
广范围检出区域(600mm x 300mm)



L型双画面

特点

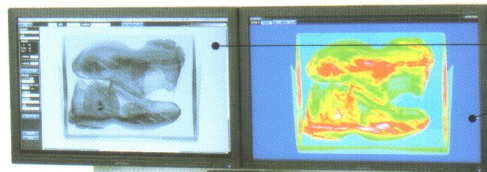
- 广范围检出区域(600mm x 300mm)
采用L型线型感应器，实现了广范围区域的检出能力。
- 高精度L型感应器
采用高精度L型X射线感应器，实现了细微异物的摄像能力。



可变更配置 HNX-600L

■ 显示器机身安装套件

将显示器、键盘安装于机身，需要操作时使用。



■ 各种显示器

标准：24英寸，分辨率1920 x 1200
标准型号外其它分辨率1920 x 1200、1920 x 1080
可对应任意尺寸显示器。

■ 大型液晶

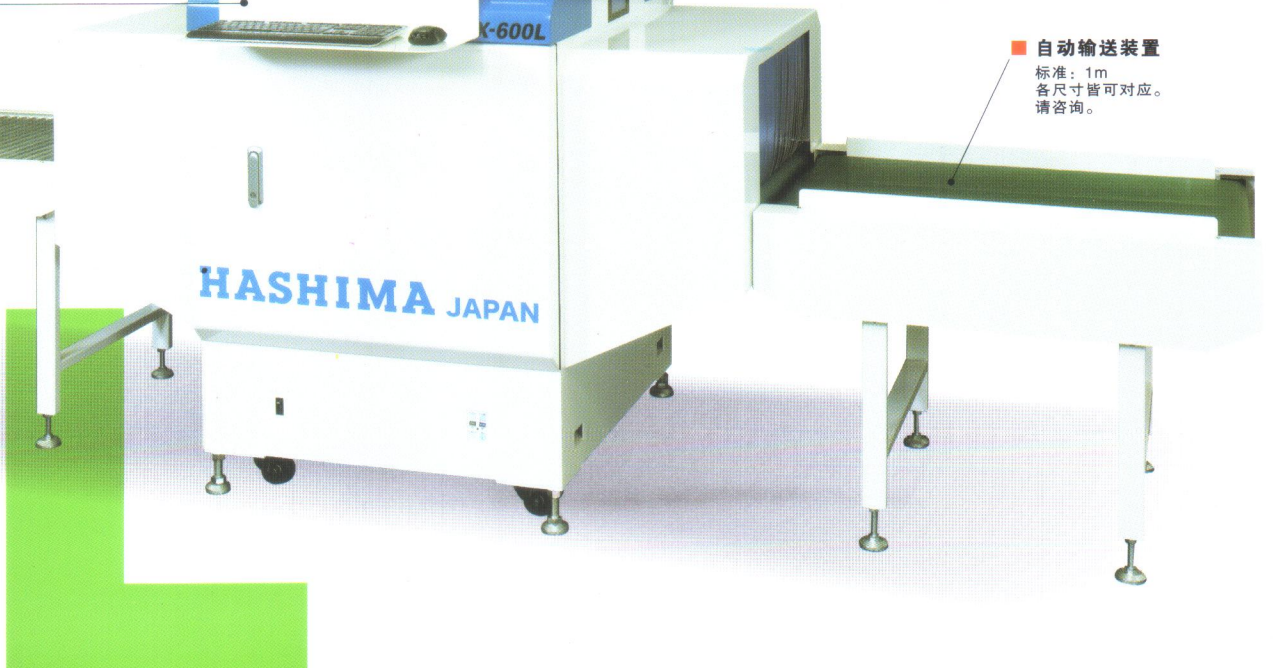
本机2处配置有大型液晶，检测装置工作状态一目了然。

■ 自动输送装置

标准：1m
各尺寸皆可对应。
请咨询。

■ 输出滚轴

标准：1m
各尺寸皆可对应。
请咨询。



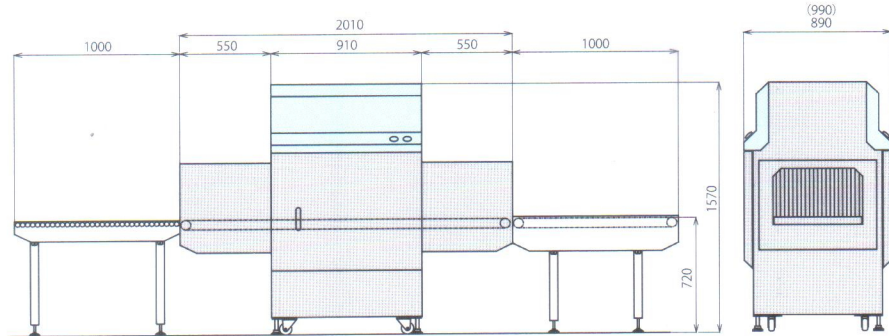
■ 机种规格

型 号	HNX-500	HNX-600	HNX-500W	HNX-600W	HNX-600L
成像方法	0° (1方向)		0° 及约25° (2方向)		0° (L型)
输送皮带宽度 (mm)	500	600	500	600	600
皮带速度	10m/分 15m/分 20m/分 (可选)				
皮带输送方向	右投入 左投入 (可设定)				
被检物尺寸 (mm)	W×H 参考图纸, 产品长=520~1,400mm (可变)				
通道尺寸 (mm)	520(W)×300(H)	620(W)×300(H)	520(W)×300(H)	620(W)×300(H)	620(W)×300(H)
最大输送质量	30kg				
出入口安全感应 (手放入X射线停止)	有				
最小成像能力	铁球φ0.3mm以上 SUS丝 (WIRE) φ0.2×5mm (SUS304: 7.93g/cm ²)				铁球φ0.6mm以上 SUS丝 (WIRE) φ0.2×5mm (SUS304: 7.93g/cm ²)
线型感应器	高分辨率直接型				高分辨率L型
线型感应器像素	1280 像素	1536 像素	1280 像素	1536 像素	1216 像素
感应器宽度	512mm	614mm	512mm	614mm	全长917mm
X射线管电压	30~80 kV				
X射线管电流	0~3 mA				
液晶显示器尺寸	24 英寸广角 (标配双显示器)				
液晶显示器像素	1920×1200 像素 (1,920×1,080)				
操作系统	Windows7 (64位版)				
配置内存	8 GB				
硬盘	1 TB				
成像条件预设	30 种类 (彩色 / 反转 / X射线 / 皮带输出等的记忆)				
图像突出: LUT	可根据每次检测物品设定 (可显示彩色、反转)				
图像突出 (边缘突出)	有				
图像显示倍率	范围: 0.4 倍 (缩小) ~ 16 倍 (放大) (可使用鼠标滚轮操作)				
图像打印	可通过电脑设定自动或手动打印				
X射线检测完成标签 (标签打印机为选配)	X射线检测完成标签 (公司名、制造编号) 自动打印				
图像保存功能	上述打印内容的图片可自动或手动保存, 检测后的产品可进行追溯				
图像保存格式	TIFF / BMP / JPEG (多个可选)				
自动检针功能	标准 (有无法检出的异物)				
机身尺寸	2,010×990×1,570(H)				1,640×1,080×1,245(H)
电源电压	AC 90 ~ 240V 50/60Hz (安装场所变动时更换输送带马达)				
X射线泄露量	1μSv/h 以下				
功率	0.8 kVA		0.9 kVA		0.8 kVA
工作温度	5 ~ 35°C				
工作湿度	20 ~ 80%RH (不可结露)				
重量	约 750kg	约 750kg	约 770kg	约 770kg	约 680kg
选配	入料输送装置 出料输出滚轴 PC用打印机 (各种可选) 标签打印机				

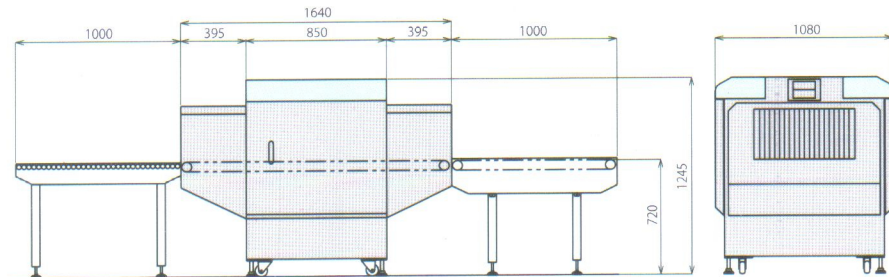
为进一步提升性能, 今后产品规格若有所变更, 将不另行通知。

X-Ray
INSPECTION MACHINE

■ HNX-500/500W 装置尺寸
(HNX-600/600W)



■ HNX-600L 装置尺寸



HASHIMA
超越第一 追求唯一

羽岛中国地区代理
上海青木实业发展有限公司